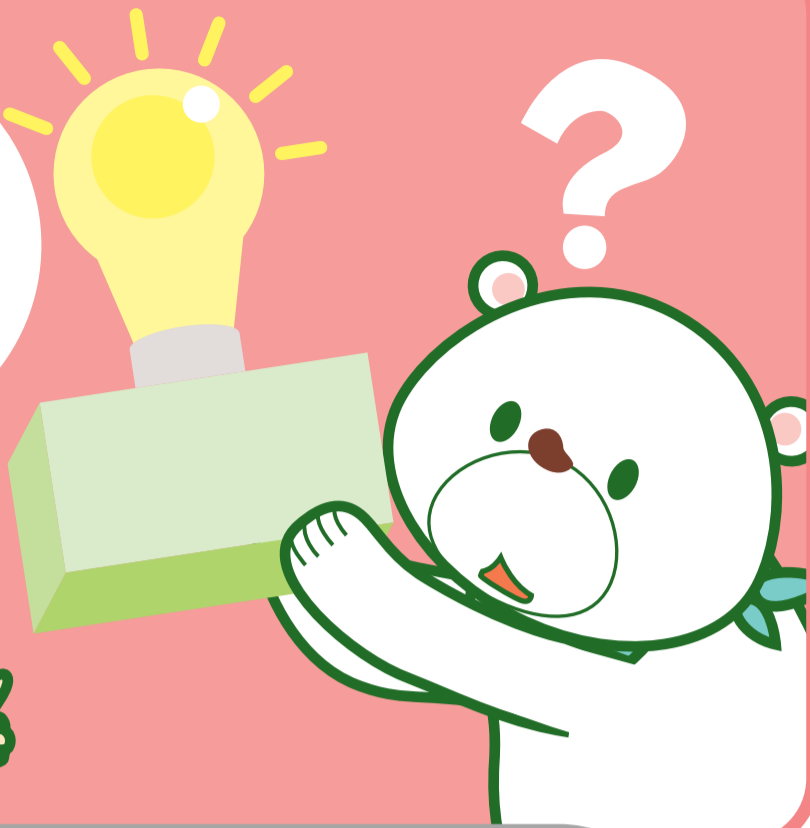
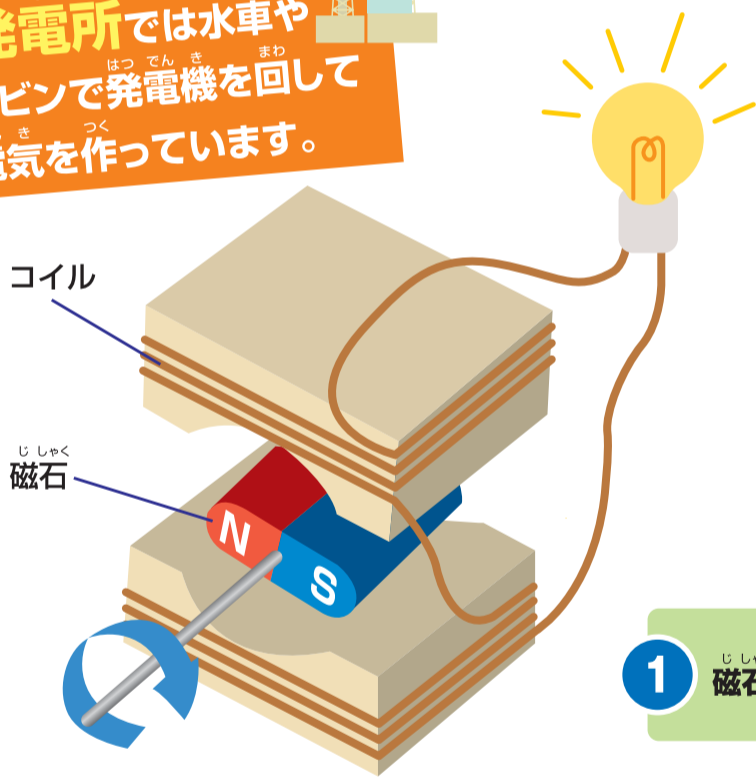


そもそも電気は どうやって作られているの?



じてんしゃ 自転車のライトも 発電所も、
はつでんしょ 発電所も、
じしゃく つか コイルと磁石を使って発電しています。

はつでんしょ 発電所では水車や
すいしゃ タービンで発電機を回して
でんき 電気を作っています。

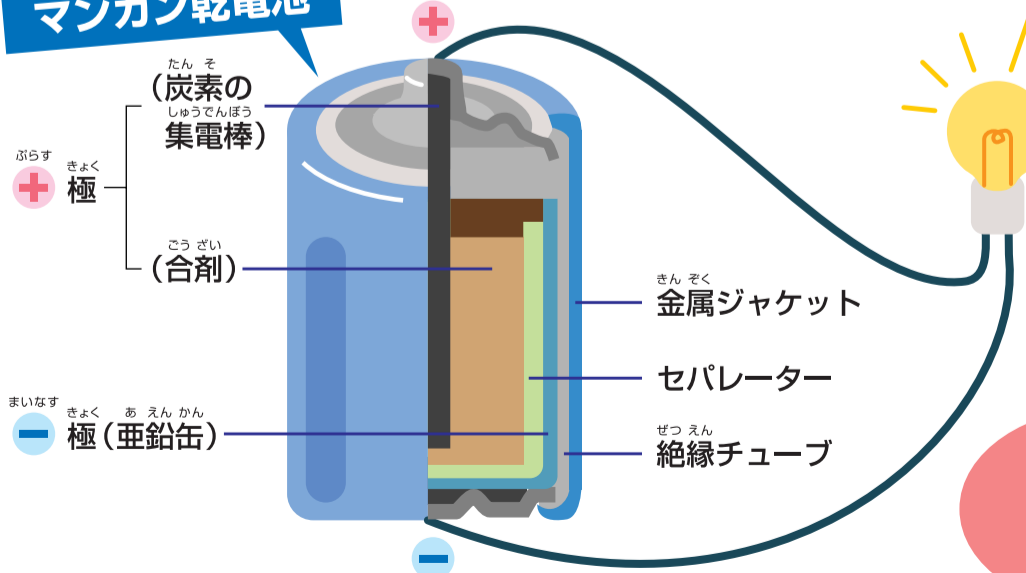


はつでんき なか 発電機の中で
じしゃく 磁石とコイルが近付いたり
はな 離れたりとすると発電するんだ!



- 1 磁石が回転する。
- 2 コイルが受ける磁力が変化する。
- 3 コイルに電流が流れる。

マンガン乾電池



かん でん ち 乾電池のしくみ
- 極 (亜鉛) から電子がはなれ、
+ 極 に向かって移動して、電気が流れる。

じてんしゃ 自転車のライトも 発電所も
しくみは同じみたいだね!

